



SARANA & PRASARANA DISABILITAS



BerAKHLAK
Berorientasi Pelayanan Akuntabel Kompeten
Harmonis Loyal Adaptif Kolaboratif

**#bangga
melayani
bangsa**

PENGADILAN NEGERI SINGARAJA KELAS 1B



1. Area Parkir Khusus

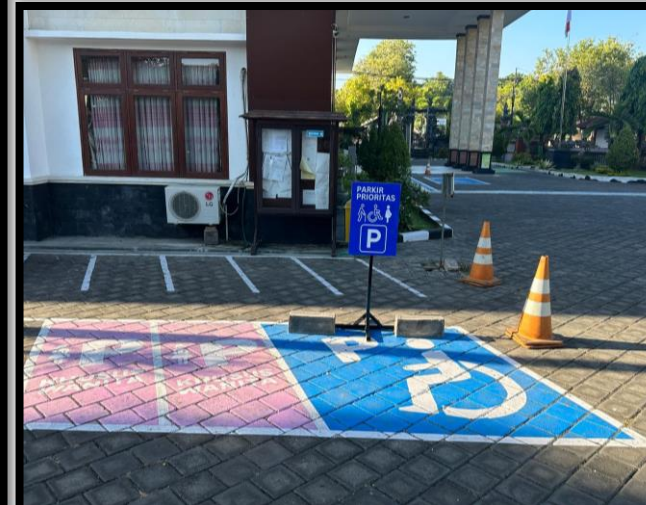
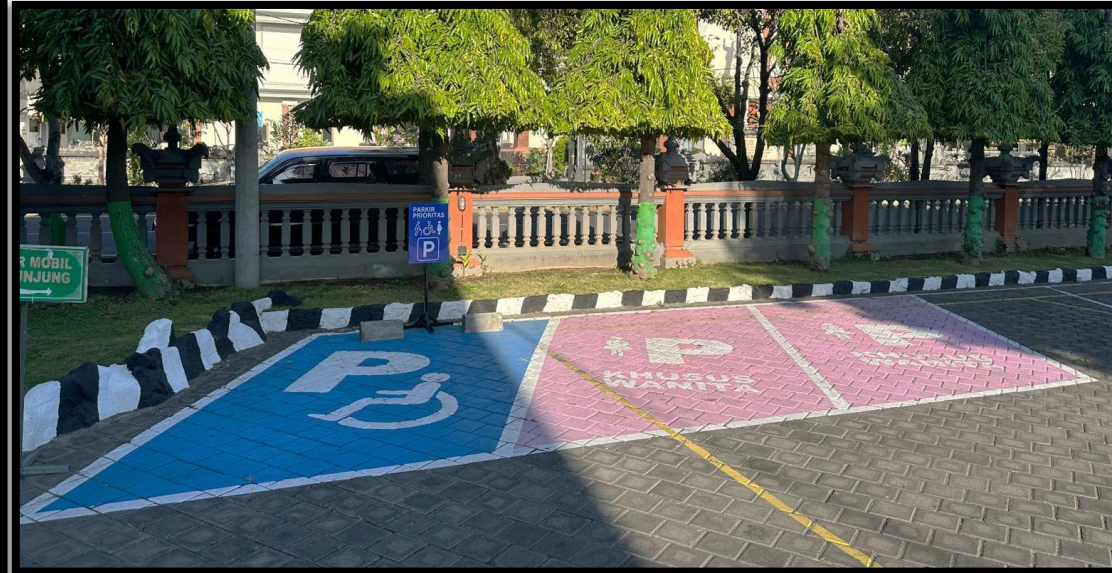


BerAKHLAK
Berorientasi Pelayanan Akuntabel Kompeten
Harmonis Loyal Adaptif Kolaboratif

**#bangga
melayani
bangsa**



- Tersedia dropzone untuk kawan disabilitas
- Tersedia parkir untuk kawan disabilitas dan khusus wanita yang lokasi jaraknya paling dekat dengan area masuk pelayanan.
- Area parkir sudah dilengkapi dengan marka jalan/penanda khusus dan petunjuk arah yang jelas.
- Memiliki bantalan roda.



2. Guiding Block/ Jalur Pemandu

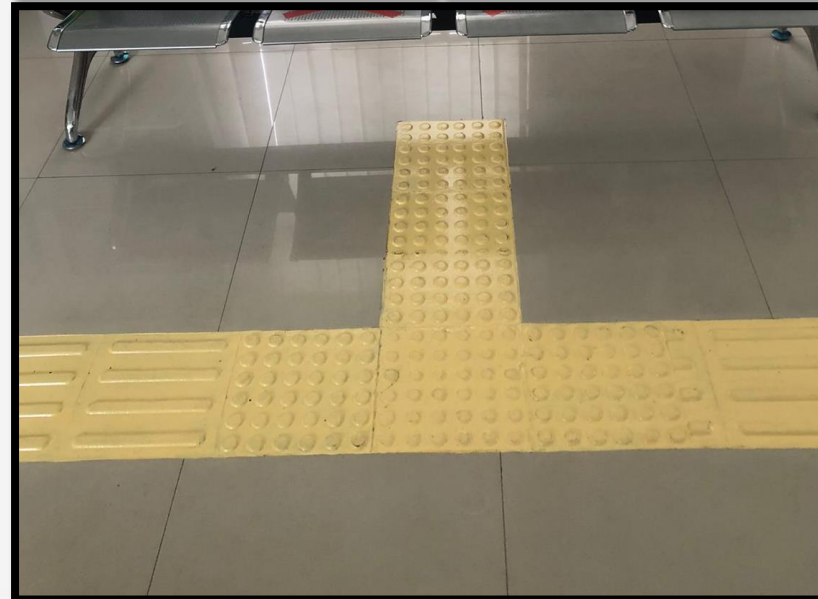
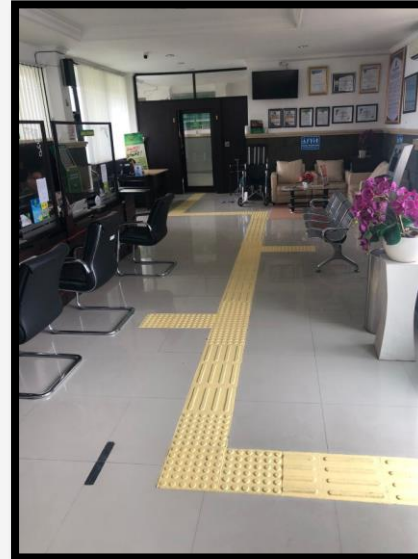


BerAKHLAK
Berorientasi Pelayanan Akuntabel Kompeten
Harmonis Loyal Adaptif Kolaboratif

**#bangga
melayani
bangsa**



- Tersedia guiding block & warning block, bertekstur, dilengkapi penanda khusus berwarna kuning.
- Ukuran guiding block & warning block telah sesuai spesifikasi yakni 30x30cm
- Tersedia di dalam dan di luar ruang pelayanan



3. Jalur Landai

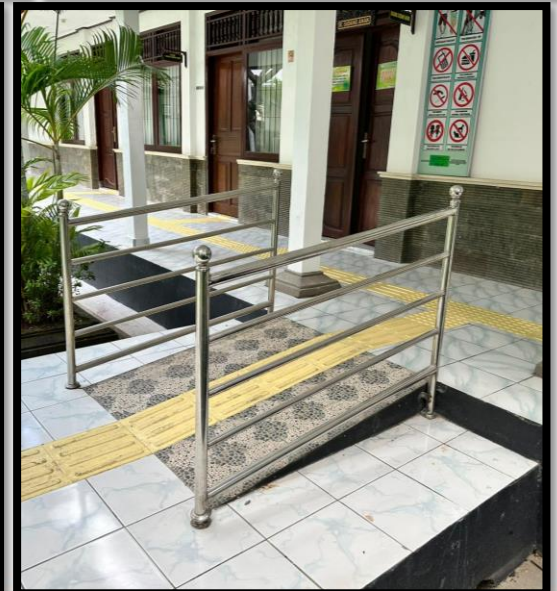
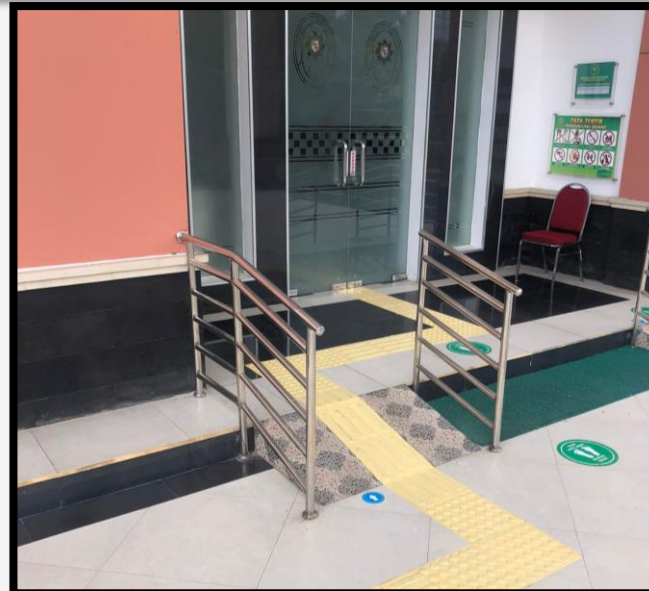


BerAKHLAK
Berorientasi Pelayanan Akuntabel Kompeten
Harmonis Loyal Adaptif Kolaboratif

**#bangga
melayani
bangsa**



- Jalur landai sudah tersedia sesuai dengan standar yang berlaku dimana tidak lebih dari 6 derajat untuk luar ruangan dan 7 derajat di dalam ruangan.
- Memiliki lebar sekitar 120 cm
- Tidak licin
- Dilengkapi dengan pegangan pengaman



4. Pegangan Rambut



BerAKHLAK
Berorientasi Pelayanan Akuntabel Kompeten
Harmonis Loyal Adaptif Kolaboratif

**#bangga
melayani
bangsa**



Adanya pegangan rambut yg sesuai dengan standar yang berlaku yakni :

- Diameter 5 cm
- Ketinggian 80 cm
- Bebas dari permukaan tajam dan kasar
- Tersedia di dalam dan di luar ruang pelayanan



5. Kursi Roda, Tongkat, Kruk



BerAKHLAK
Berorientasi Pelayanan Akuntabel Kompeten
Harmonis Loyal Adaptif Kolaboratif

**#bangga
melayani
bangsa**



Tersedia alat bantu gerak untuk penyandang disabilitas fisik yakni:

- Kursi roda,
- Tongkat tuna netra,
- kruk,
- Tongkat bantu jalan (cane) dan,
- Alat bantu jalan lansia (walker).

Semuanya dalam keadaan baik dan layak untuk digunakan.



6. Kursi Tunggu Prioritas



BerAKHLAK
Berorientasi Pelayanan Akuntabel Kompeten
Harmonis Loyal Adaptif Kolaboratif

**#bangga
melayani
bangsa**



Tersedia Kursi prioritas dengan kondisi :

- Terdapat sandaran punggung
- Berbahan busa
- Posisi bebas dari aktivitas lalu lalang pengguna layanan lainnya



7. Loker Khusus/ Ruang Prioritas



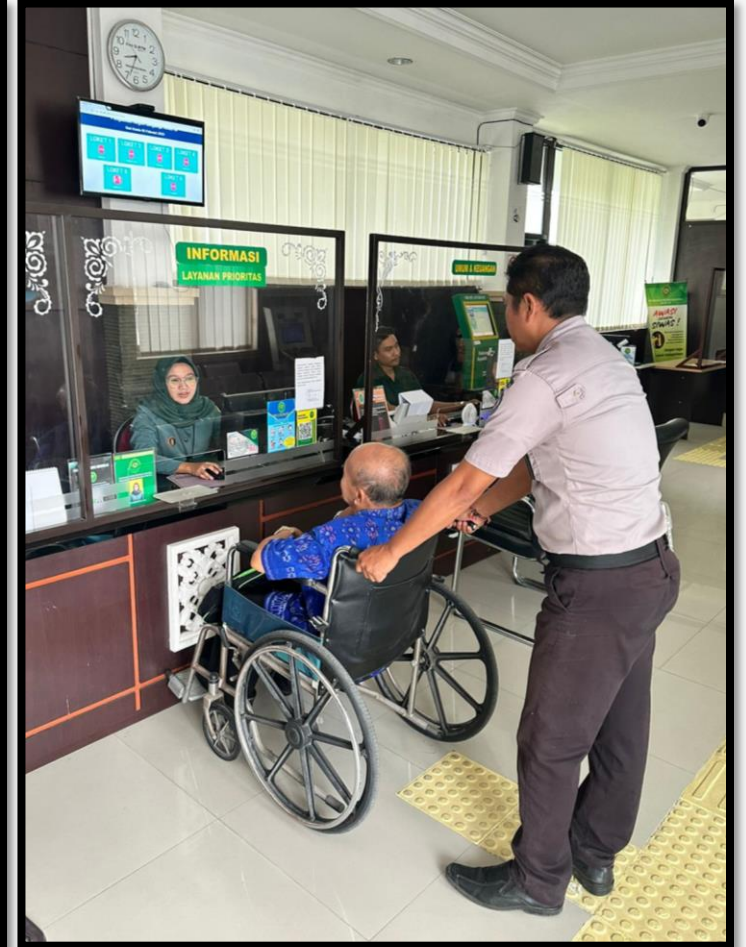
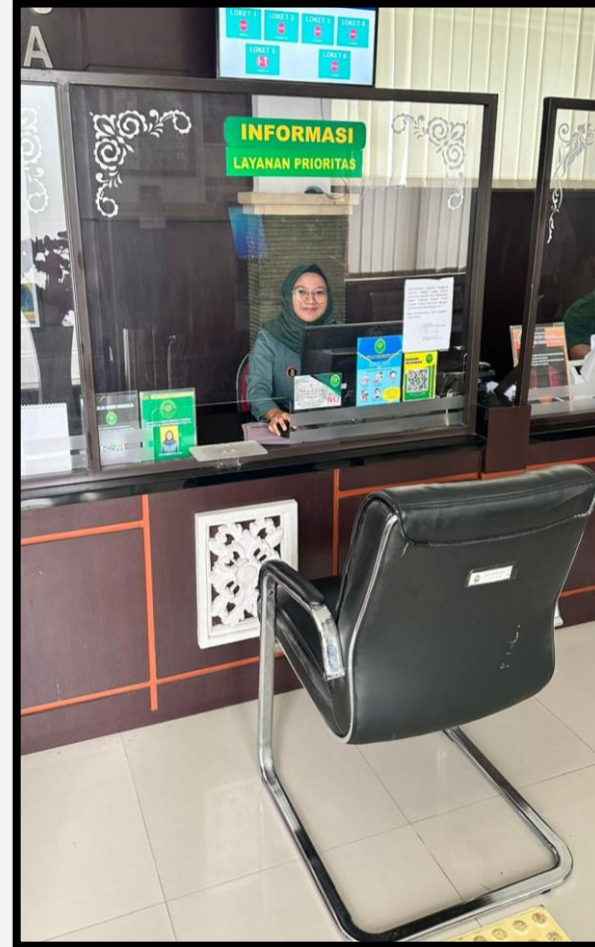
BerAKHLAK
Berorientasi Pelayanan Akuntabel Kompeten
Harmonis Loyal Adaptif Kolaboratif

**#bangga
melayani
bangsa**



Tersedia Loker Prioritas dengan kondisi :

- Terdapat petunjuk arah/papan informasi yang jelas
- Ruang/space cukup untuk kursi roda
- Ketinggian meja sudah disesuaikan dengan kenyamanan pengguna kursi roda yakni ketinggian 75cm



8. Toilet Khusus (Kelengkapan)



BerAKHLAK
Berorientasi Pelayanan Akuntabel Kompeten
Harmonis Loyal Adaptif Kolaboratif

**#bangga
melayani
bangsa**



Toilet Disabilitas telah dilengkapi dengan:

- Toilet duduk,
- pegangan rambat,
- wastafel,
- toiletries,
- tempat sampah,
- panic button dan
- papan informasi yang jelas



8. Toilet Khusus (Aksesibilitas)



BerAKHLAK
Berorientasi Pelayanan Akuntabel Kompeten
Harmonis Loyal Adaptif Kolaboratif

**#bangga
melayani
bangsa**



Toilet Disabilitas telah memiliki aksesibilitas yang baik yakni:

- Memiliki pintu geser
- Cukup untuk kursi roda
- Ketinggian wastafel setinggi 85cm
- Guiding block & warning block telah menjangkau kedalam ruangan.



9. Ruang Laktasi

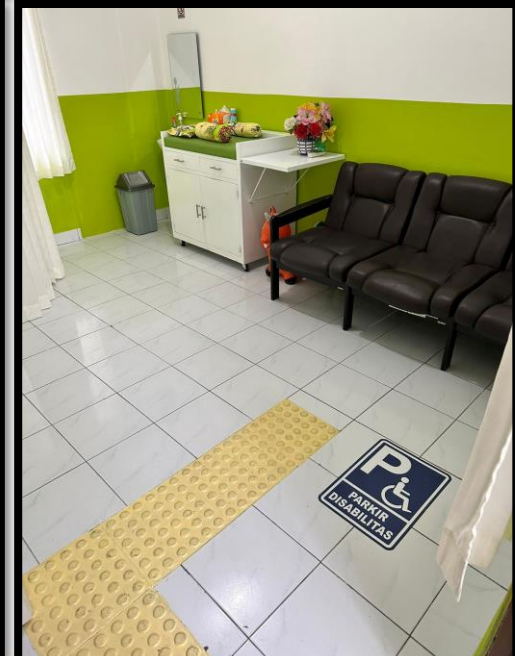


BerAKHLAK
Berorientasi Pelayanan Akuntabel Kompeten
Harmonis Loyal Adaptif Kolaboratif

**#bangga
melayani
bangsa**



- Penempatan pada lokasi yang mudah dilihat/ dikenali dan menjadi satu kesatuan dengan ruang utamanya
- Menjaga privasi, kenyamanan dan perlindungan kepada ibu dalam proses laktasi
- Higienitas dan bebas dari bahaya termasuk polusi dan kebisingan
- Didukung dengan fasilitas kursi/sofa, box bayi/meja mengganti popok, toiletries, wastafel, kulkas, pendingin ruangan dengan sirkulasi udara yang memadai
- Terdapat parking zone pengguna kursi roda
- Guiding block telah menjangkau kedalam ruangan.



10. Area/ Ruang Bermain Anak

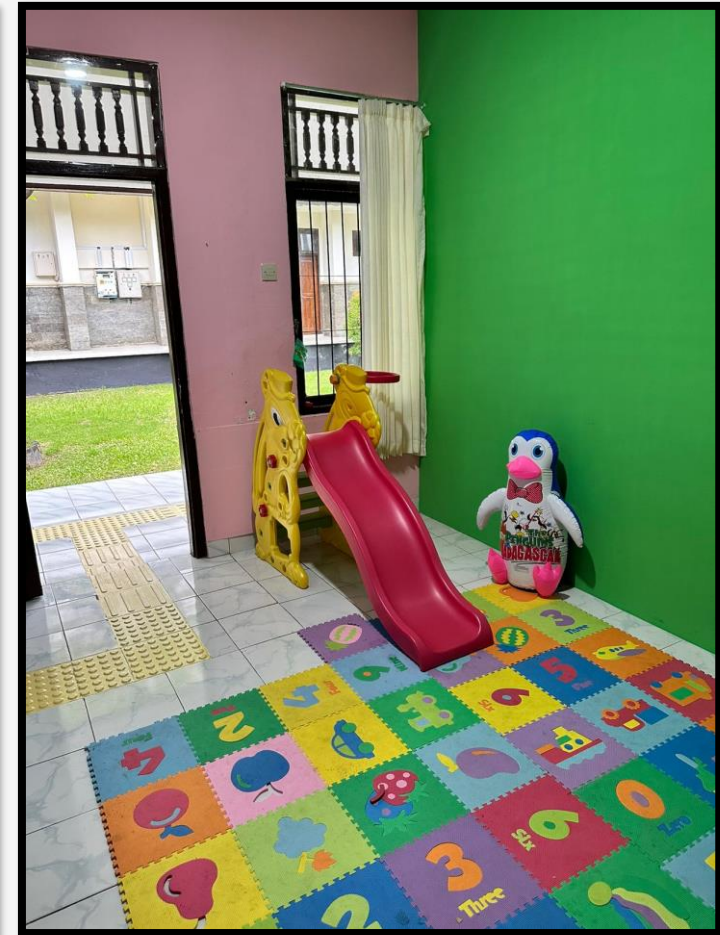


BerAKHLAK
Berorientasi Pelayanan Akuntabel Kompeten
Harmonis Loyal Adaptif Kolaboratif

**#bangga
melayani
bangsa**



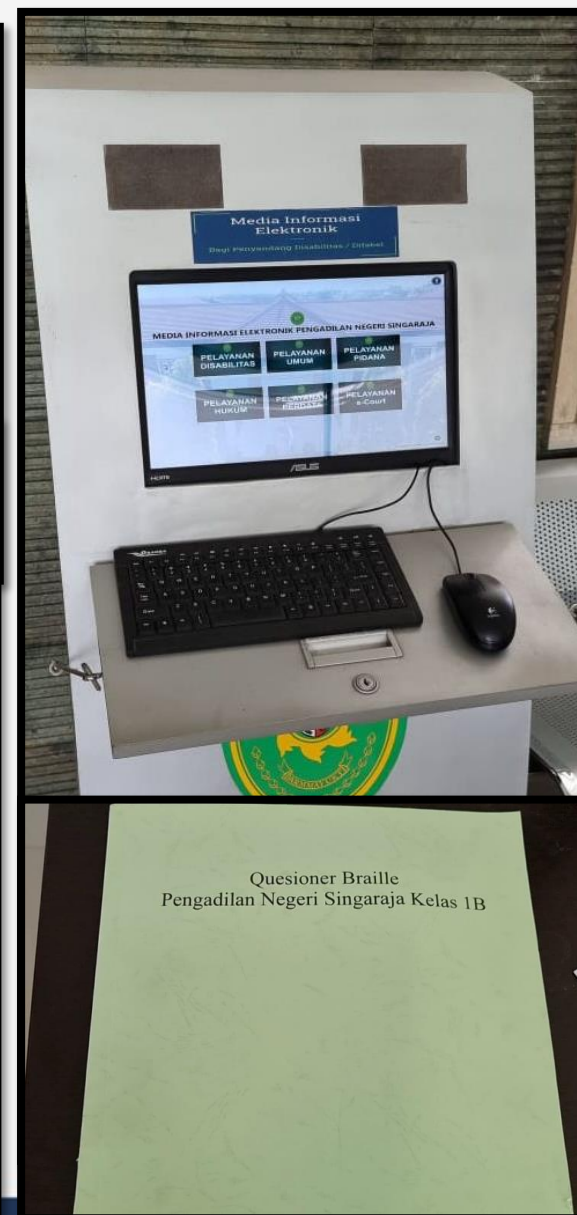
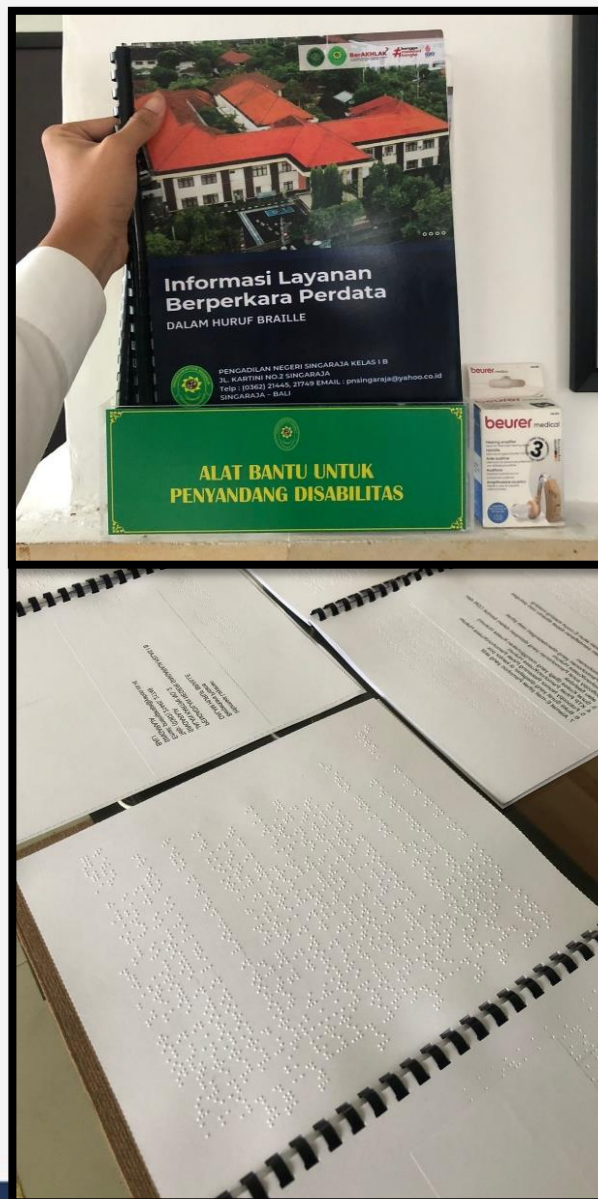
- Mainan anak aman digunakan (tidak berbahaya)
- Area bermain anak bebas dari benda yang membahayakan
- Terdapat pembatas di sekeliling area bermain anak
- Area bermain anak memiliki desain dan pengaturan layout yang menarik
- Terdapat parking zone pengguna kursi roda
- Guiding block telah menjangkau kedalam ruangan.



11. Alat Bantu Tuna Netra



- Tersedia buku informasi layanan berperkara berupa huruf braille.
- Tersedia media informasi elektronik dengan Audio/ Pengeras suara yang cukup di area ruang pelayanan



Quesioner Braille
Pengadilan Negeri Singaraja Kelas 1B



BerAKHLAK
Berorientasi Pelayanan Akuntabel Kompeten
Harmonis Loyal Adaptif Kolaboratif

**#bangga
melayani
bangsa**

12. Alat Bantu Tuna Rungu



- Terdapat alat bantu dengar (Hearing aid)
- Layar informasi yang jelas/aplikasi khusus
- Media informasi yang memuat video bahasa isyarat
- PTSP telah memasang aplikasi “Hear Me” guna memudahkan pelayanan dalam Bahasa isyarat.



BerAKHLAK
Berorientasi Pelayanan Akuntabel Kompeten
Harmonis Loyal Adaptif Kolaboratif

**#bangga
melayani
bangsa**

13. Ruang Kesehatan & trauma healing

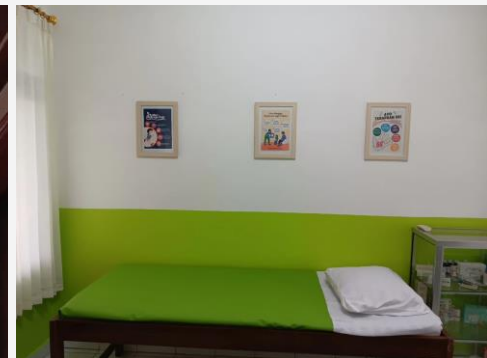


BerAKHLAK
Berorientasi Pelayanan Akuntabel Kompeten
Harmonis Loyal Adaptif Kolaboratif

**#bangga
melayani
bangsa**



- Ruang kesehatan juga berfungsi sebagai ruang trauma healing yang digunakan dokter/psikiater/psikolog dalam pendampingan dan konseling korban kejahatan seksual, disabilitas mental, dll.
- Tersedia meja konsultasi dokter / psikiater / psikolog, tersedia tempat tidur untuk pengunjung yang sakit, tersedia obat-obatan dan alat timbang berat badan.
- Ruang kesehatan memiliki pendingin ruangan (AC) dengan sirkulasi udara yang bagus.
- Terdapat parking zone pengguna kursi roda dan guiding block telah menjangkau kedalam ruangan.



14. Ruang Sidang Utama

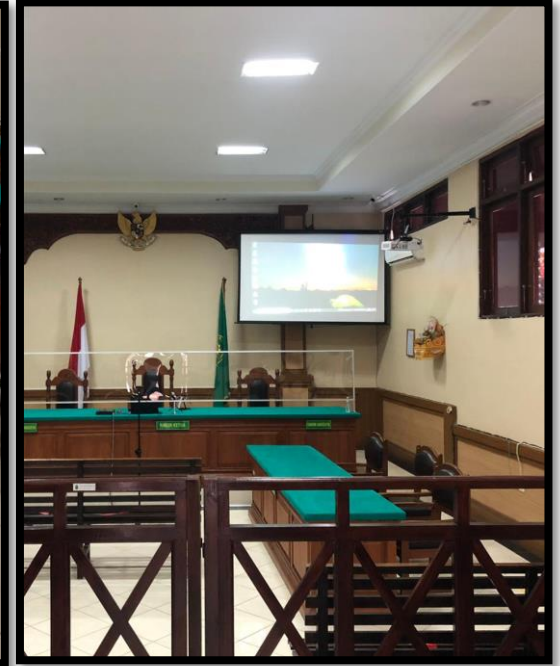
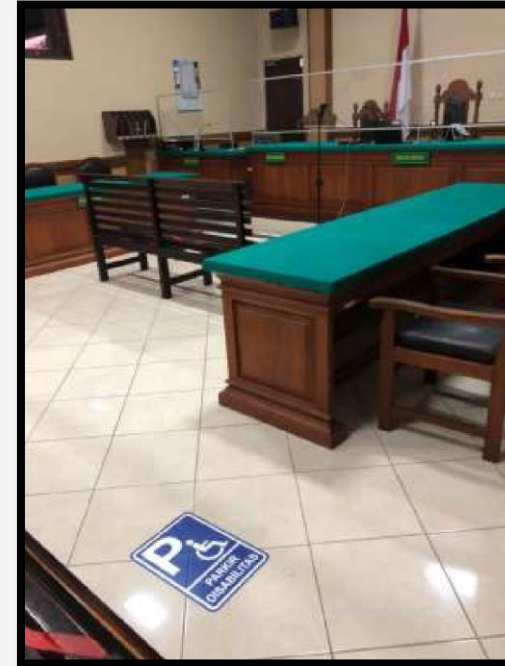


BerAKHLAK
Berorientasi Pelayanan Akuntabel Kompeten
Harmonis Loyal Adaptif Kolaboratif

**#bangga
melayani
bangsa**



- Ruangan sidang utama sudah dilengkapi dengan Parking zone kursi roda,
- Guiding block telah menjangkau kedalam ruangan.
- Terdapat pegangan rambat menuju ruang sidang, dan jalur landai menuju ruang sidang
- Terdapat fasilitas sidang elektronik,



15. Ruang Diversi & Mediasi, & Ruang Sidang anak

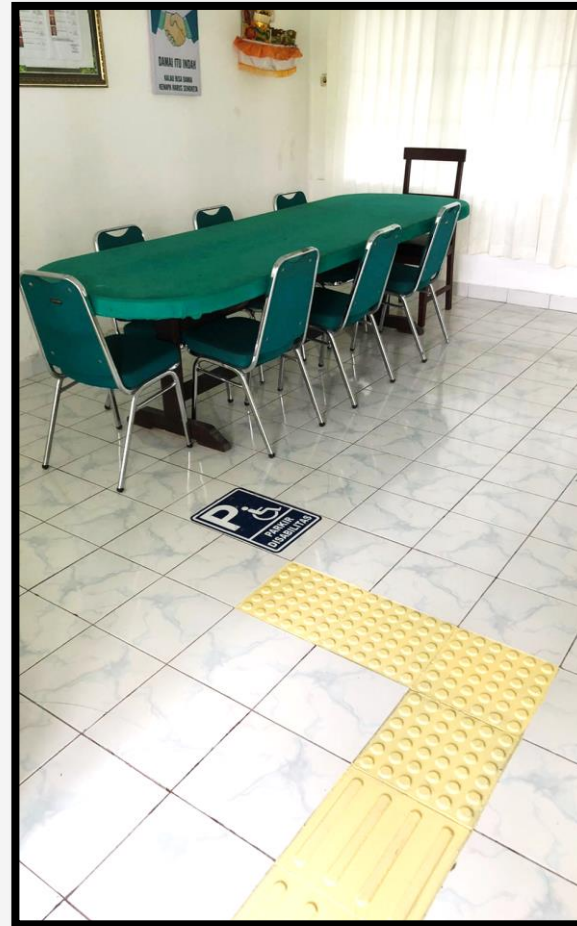


BerAKHLAK
Berorientasi Pelayanan Akuntabel Kompeten
Harmonis Loyal Adaptif Kolaboratif

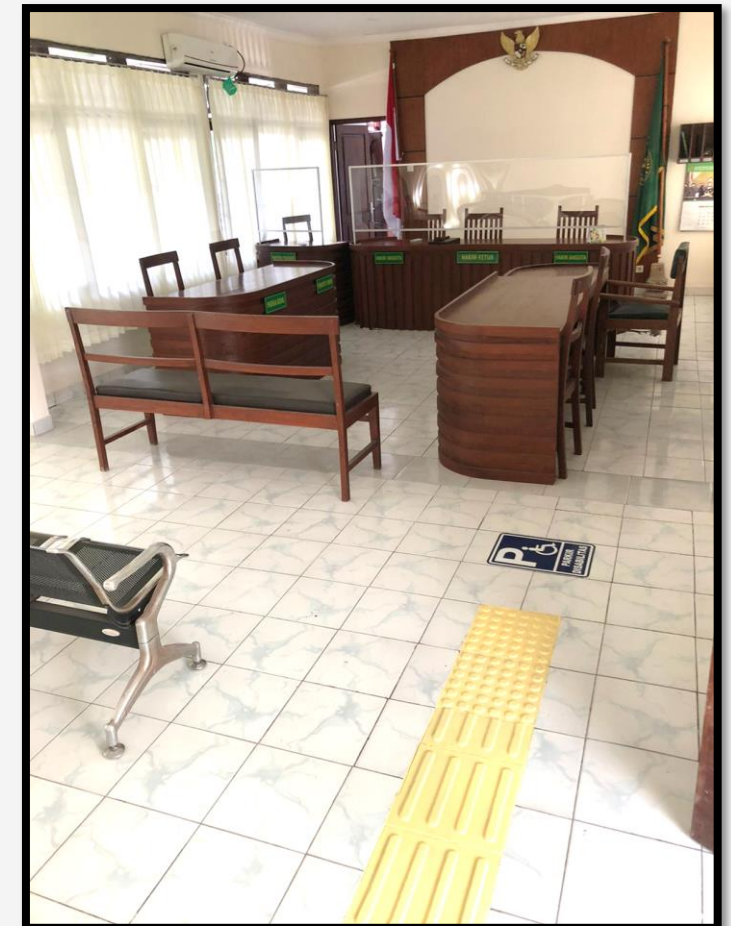
**#bangga
melayani
bangsa**



- Ruangan diversi & mediasi, dan ruang sidang anak sudah dilengkapi dengan Parking zone kursi roda.
- Guiding block juga telah menjangkau kedalam ruangan.



Ruang Diversi & mediasi



Ruang Sidang Anak

16. Ruang Tunggu Ramah Anak

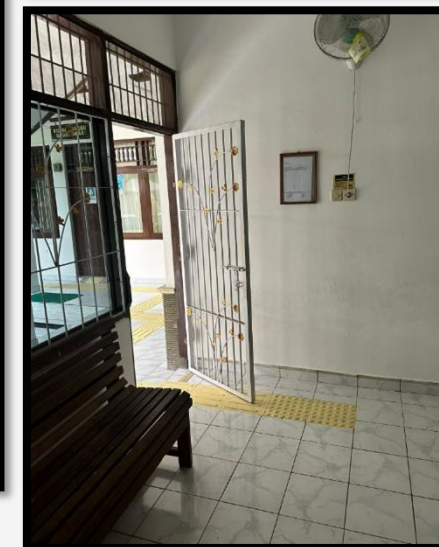


BerAKHLAK
Berorientasi Pelayanan Akuntabel Kompeten
Harmonis Loyal Adaptif Kolaboratif

**bangga
melayani
bangsa**



Ruangan tunggu ramah anak sudah dilengkapi dengan guiding block yg menjangkau kedalam ruangan.



17. Form Penilaian Personal



BerAKHLAK
Berorientasi Pelayanan Akuntabel Kompeten
Harmonis Loyal Adaptif Kolaboratif

**#bangga
melayani
bangsa**



Form penilaian personal di
meja PTSP bagi penyandang
difabel.



PENGADILAN NEGERI SINGARAJA KELAS IB
Jl. KARTINI NO. 02 SINGARAJA
Website: www.pn-singaraja.go.id,
Email: pn singlaraja@yahoo.co.id, Email: pn singlaraja@yahoo.co.id
SINGARAJA

LEMBAR PENILAIAN PERSONAL
PENYANDANG DISABILITAS YANG BERHADAPAN HUKUM
DALAM PERKARA PIDANA

JENIS PERKARA						
NOMOR PERKARA						
NAMA				JENIS KELAMIN :		
STATUS (Beri tanda V pada kolom yang sesuai)	KORBAN	TERDAKWA	SAKSI	SAKSI AHLI	ADVOKAT	PENDAMPING
UMUR	UMUR KALENDER		UMUR MENTAL (*hanya diisi jika umur kalender berbeda dengan umur biologis, ini menggunakan dasar dari psikolog)			



PENGADILAN NEGERI SINGARAJA KELAS IB
Jl. KARTINI NO. 02 SINGARAJA
Website: www.pn-singaraja.go.id,
Email: pn singlaraja@yahoo.co.id, Email: pn singlaraja@yahoo.co.id
SINGARAJA

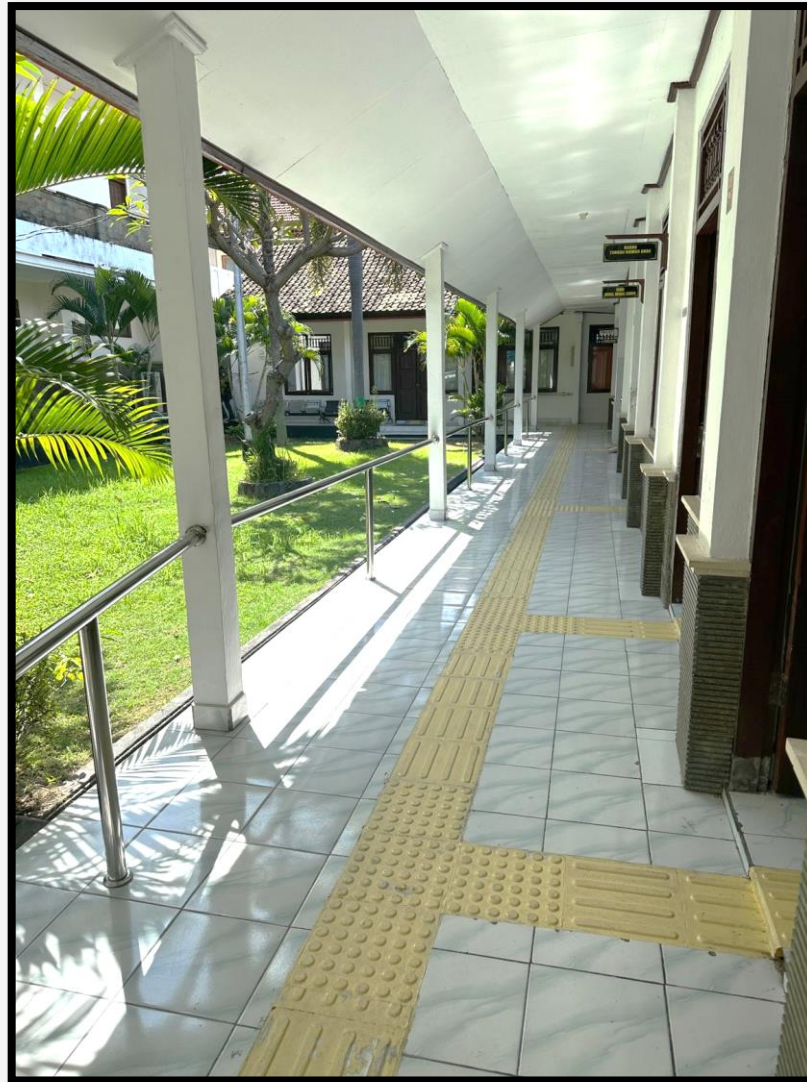
LEMBAR PENILAIAN PERSONAL
PENYANDANG DISABILITAS YANG BERHADAPAN HUKUM
DALAM PERKARA PERDATA

JENIS PERKARA								
NOMOR PERKARA								
NAMA				JENIS KELAMIN :				
STATUS (Beri tanda V pada kolom yang sesuai)	PEMOHON	TERMOHON	PENGGUGAT	TERGUGAT	SAKSI	SAKSI AHLI	ADVOKAT	PENDAMPING
UMUR	UMUR KALENDER			UMUR MENTAL (*hanya diisi jika umur kalender berbeda dengan umur biologis, ini menggunakan dasar dari psikolog)				

18. Selasar Khusus



Selasar khusus penyandang difabel dilengkapi guiding block, warning block, dan pegangan rambat.



BerAKHLAK
Berorientasi Pelayanan Akuntabel Kompeten
Harmonis Loyal Adaptif Kolaboratif

**#bangga
melayani
bangsa**

19. Pintu Akses Difabel

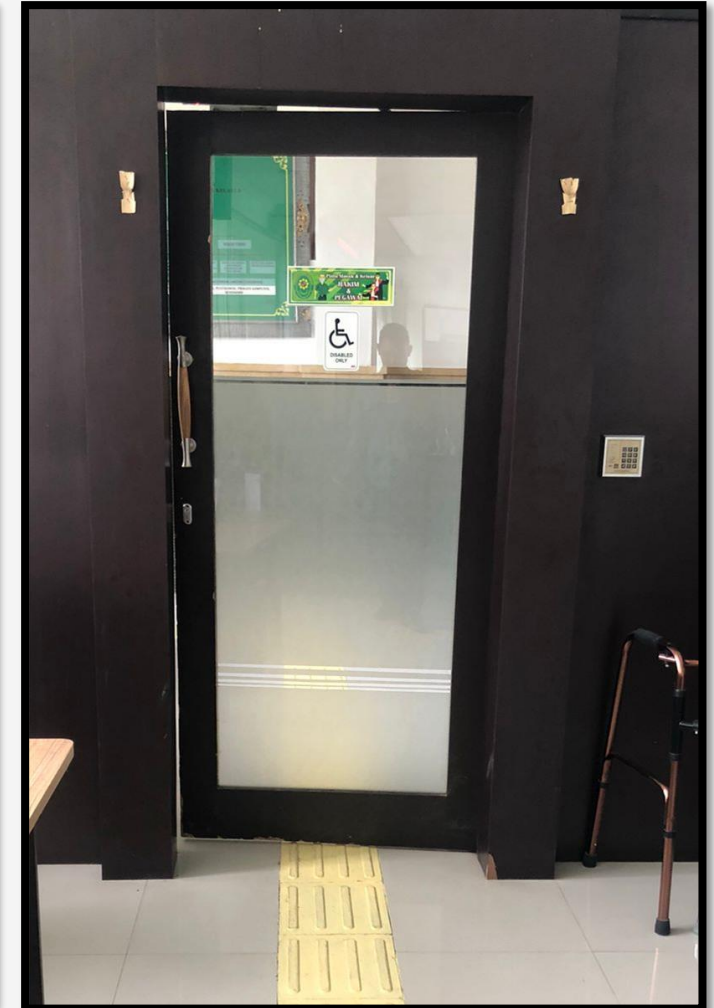


BerAKHLAK
Berorientasi Pelayanan Akuntabel Kompeten
Harmonis Loyal Adaptif Kolaboratif

**#bangga
melayani
bangsa**



- Pintu Akses untuk penyandang difabel di design dengan lebar 95 cm guna akses pengguna kursi roda yang lancar.
- Jenis pegangan pintu sesuai yang direkomendasikan yakni model tarikan dengan bahan tidak licin.



20. Wastafel Ramah Difabel



Wastafel Ramah Difabel dengan ketinggian 80 cm. hal tersebut memudahkan pengunjung kursi roda dalam menjangkau wastafel. Juga dilengkapi pegangan rambat.



BerAKHLAK
Berorientasi Pelayanan Akuntabel Kompeten
Harmonis Loyal Adaptif Kolaboratif

**bangga
melayani
bangsa**

21. Website



BerAKHLAK
Berorientasi Pelayanan Akuntabel Kompeten
Harmonis Loyal Adaptif Kolaboratif

**#bangga
melayani
bangsa**

Website yang ramah disabilitas berupa: screen reader, perbesar huruf, atur kontras, ramah disleksia, kurson, sorot tautan dll)



The screenshot shows the website of the Pengadilan Negeri Singaraja (District Court of Singaraja). The website has a header with the court's name and contact information. The main content area features a banner with the BerAKHLAK logo and a table of service hours. An accessibility overlay is visible on the left side, titled 'Menu Aksesibilitas (CTRL+U)'. This overlay includes various features such as 'Cara Kerja UserWay', 'Widget kebesaran', 'Kontras +', 'Sorot tautan', 'Teks Lebih Besar', 'Spasi teks', 'Animasi diJeda', 'Sembunyikan Gambar', 'Ramah Disleksia', and 'Kursor'. At the bottom of the overlay, there is a 'Laporkan masalah' button and the 'USERWAY Accessibility by UserWay.org' logo. The website also features a 'SIARTA Asisten Virtual' chatbot on the right side, which provides information about the court's services and a way to get more information.

SENIN – KAMIS	JUMAT
08.00 – 15.00*	07.30 – 15.00*

*Berdasarkan Surat Edaran Mahkamah Agung RI Nomor 3 Tahun 2023

22. Petugas Pendamping



BerAKHLAK
Berorientasi Pelayanan Akuntabel Kompeten
Harmonis Loyal Adaptif Kolaboratif

**#bangga
melayani
bangsa**



(Petugas pendamping/pemandu khusus di area pelayanan)

23. Pelatihan Petugas PTSP



BerAKHLAK
Berorientasi Pelayanan Akuntabel Kompeten
Harmonis Loyal Adaptif Kolaboratif

**#bangga
melayani
bangsa**

Pelatihan Bahasa Isyarat Dalam Rangka Peningkatan Pelayanan Bagi Penyandang Difabel



Dilaksanakan denga bekerja sama dengan SLB Negeri Buleleng.